

Kan det vara Lewy body?

Lewy body sjukdom är en av våra vanligaste demensformer. Ändå är det få som känner till den och många som inte får rätt diagnos. Det kan bli farligt då personer med Lewy body inte tål vissa läkemedel och en diagnos är nödvändig för att behandlingen ska bli rätt. Lewy body ger också ovanliga symtom som är viktiga att känna till för att få vård och vardag att fungera.

RIKSFÖRBUNDET



Riksförbundet Lewy body arbetar för att fler ska få tidig diagnos, rätt medicinering, värdigt bemötande och ökad livskvalitet.

lewybodysverige.se

Lewy body är en sjukdom som orsakas av skadliga proteinansamlingar, främst i hjärnans nervceller men också i andra viktiga organ. Sjukdomen påverkar hur vi tänker och hur kroppen fungerar.

I början av sjukdomen är det vanligt att man är mycket trött, har sämre rumsuppfattning och svårt att gå från tanke till handling. Problem med minnet kommer ofta senare. Andra vanliga kännetecken är stela och långsamma rörelser, synhallucinationer och störd nattsömn. Även tarmar, urinblåsa och hjärta påverkas, vilket kan ge förstoppning, inkontinens och möjligen påverka hjärt-rytmen.

Det är viktigt att ställa diagnosen Lewy body för att få rätt behandling och stöd. Dessutom är det viktigt att undvika en del läkemedel som Lewy body-patienter kan ta stor skada av.

Så säger Professor Elisabet Londos, Sveriges ledande expert med mer än 20 års erfarenhet av patienter med Lewy body sjukdom.

Att få diagnosen Lewy body är också en förutsättning för att kunna förstå och hantera de ovanliga symtom och tvära kast som sjukdomen innebär. Att diagnosen är ganska vanlig men samtidigt mindre välkänd gör situationen utmanande för den som drabbas, för närstående och för personal i vård och omsorg.

”Lewy body är en ganska vanlig sjukdom som det kan vara farligt att inte känna till.”

För få får diagnosen Lewy body

Lewy body är en vanlig demensform – ändå är det ganska få som har diagnosen. Internationell forskning tyder på att ungefär 10–15% av all demenssjukdom kan vara Lewy body. En svensk studie på korttids- och demensboenden pekar på att det kan vara ännu fler.

Värför är det svårt att ställa diagnosen Lewy body?

- Symtomen är otydliga och kan tolkas som andra sjukdomar.
- Diagnosen är relativt okänd inom vården.

För att fler ska kunna få rätt diagnos och därmed rätt behandling behöver vi öka kunskaperna inom hela vårdkedjan och i samhället i stort.

Lewy body behöver mer uppmärksamhet och vi behöver dig!

Riksförbundet Lewy body är en nystartad organisation som drivs av närstående och vänder sig till alla med intresse för Lewy body. Vi vill ge stöd till drabbade och närstående och öka kunskaperna om Lewy body för att fler ska få tidig diagnos, rätt medicinering, värdigt bemötande och ökad livskvalitet.

Det här gör vi:

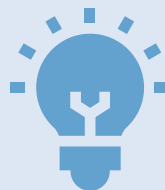
Stöd

Lewy body är en ganska okänd sjukdom som ger en kombination av ovanliga symtom. Det kan göra att man som drabbad eller närstående känner sig ensam om det man går igenom. Vi erbjuder stödsamtal för den som har Lewy body eller är närstående samt digitala närståendegrupper för ökad gemenskap och förståelse.



Kunskap

Vi vill öka kunskaperna hos drabbade och närstående för att de ska få en bättre vardag. Vi vill öka kunskaperna inom vården för tidigare diagnos och rätt behandling. Vi vill öka kunskaperna inom hemtjänst och på boenden för en ökad förståelse av symtom och rätt bemötande. Vi sprider kunskap genom nyhetsbrev och information på vår hemsida. Vi deltar på konferenser och håller föredrag.



En gemensam röst

Lewy body är en kognitiv sjukdom, men har mer gemensamt med Parkinsons- än med Alzheimers sjukdom. Eftersom Lewy body har tydliga symtom förväxlas den ofta med andra diagnoser. Vi jobbar bara med Lewy body och ger sjukdomen vår fulla uppmärksamhet och en gemensam röst.



Bli medlem och hjälp oss att göra mer!



Har du Lewy body? Är du närstående? Eller vill du stötta oss?

Ett medlemskap kostar 250 kronor per kalenderår och du får stöd och kunskap för dina pengar.

Jobbar du i vård och omsorg?

Då är medlemskapet utan kostnad och du får en kanal för kunskaps- och erfarenhetsutbyte med såväl kollegor som drabbade.

RIKSFÖRBUNDET



lewybodsverige.se